

## Bodenmarkierer, nachleuchtend

Artikelnummer: 100401/02

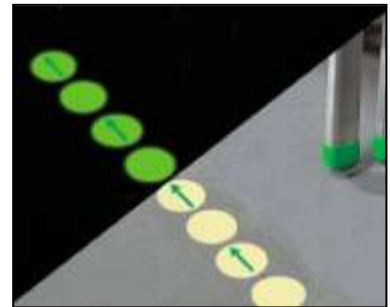
### Produktbeschreibung / Anwendung

#### Beschreibung

#### Beschreibung

Flexibler, lamierter Film, der mit einem permanenten druckempfindlichen Acrylklebstoff beschichtet ist. Die Rückseite ist mit einem lösablen polybeschichteten Trägermaterial ausgestattet. Das nachleuchtende Sicherheitsmaterial wurde entwickelt, um mind. 6 Stunden zu leuchten. Das Material ist UV-Licht resistent und zeigt keine maßgebliche Qualitätsminderung bei Anwendung im Außenbereich.

- Im Dunkeln stundenlang sichtbar
- Die Leuchtkraft regeneriert sich innerhalb weniger Minuten



#### Anwendung

Bodenmarkierer zur sicheren Fluchtwegkennzeichnung.

### Technische Daten

<b>Artikelbezeichnung:</b>	Bodenmarkierer, nachleuchtend
<b>Material:</b>	Vinylfolie mit Antirutsch-Beschichtung
<b>Farbe:</b>	Weiß/Grün
<b>Emissionsfarbe:</b>	Gelb/Grün
<b>Durchmesser Ø:</b>	64 mm
<b>Nominale Stärke (Film/Klebstoff):</b>	0.254 mm ± 10%
<b>Trägermaterial:</b>	0,127 mm ± 10%
<b>Klebstoffeigenschaften</b>	
<b>PSTC-1 (modifiziert)</b>	
<b>Haftfähigkeit auf Edelstahl:</b>	2,04 kg / 24 Stunden Verweilzeit
<b>PSTC-7</b>	
<b>Ablösekraft von Edelstahl: (12,7 mm x 12,7 mm, 500 g)</b>	> 24 Stunden
<b>Minimale Anwendungstemperatur:</b>	+10 °C
<b>Leuchteigenschaften:</b>	mind. 6 Stunden
<b>DIN 67510 Xe Lampe 1000 Lx / 5 min.</b>	Zeitspanne notwendig für Nachleuchtdichte, die sich um 0,32 mcd/m <sup>2</sup> verringert (Wahrnehmungslimit für das menschliche Auge: 100 Mal)
<b>Lieferform:</b>	12 Stück/Bogen
<b>Art.-Nr. 100401 1000</b>	- mit Pfeil
<b>Art.-Nr. 100402 1000</b>	- ohne Pfeil

## ■ Gewährleistung und Haftung

---

Unsere Angaben und Empfehlungen basieren auf dem heutigen Wissensstand. Änderungen und Ergänzungen sind jederzeit möglich. Da der Einsatz unserer Produkte außerhalb unserer Einflussmöglichkeiten liegt, übernehmen wir keinerlei Haftungsansprüche.