

Profilschutz zum Aufstecken

Artikelnummer: 3229

Produktbeschreibung / Anwendung

Beschreibung

Die Profilschutzelemente von SETON werden einfach auf die zu sichernden Profile aufgesteckt. Sie verhindern Stoßverletzungen und schützen Ihr Inventar in Industrie und Haushalt. Sie absorbieren auch harte Stöße und verhindern so wirksam eine Verletzungsgefahr.

Durch die gelb/schwarze Warnmarkierung signalisieren sie Gefahrenquellen an Kanten, Vorsprüngen und Hindernissen.



Durch das besondere Herstellungsverfahren sind diese Warn- und Schutzprofile hoch flexibel, gegen Farbabrieb geschützt, und können endlos auf Rollen von bis zu 50 lfm produziert werden.

Anwendung

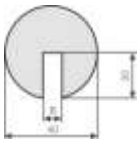
Sie werden z.B. auf innerbetrieblichen Transportwegen, an Maschinen und Fahrzeugen oder an Wänden und Durchgängen im Innen- und Außenbereich eingesetzt.

Technische Daten

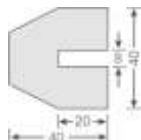
| | |
|---------------------------------|--|
| Profilkörper: | recyclebarer Polyurethanschaum |
| Oberfläche: | fest verschäumte, durch Konterdruck eingefärbte PU-Folie, daher kein außen liegender Farbauftrag |
| Temperaturbeständigkeit: | zwischen -35 °C und +80 °C |
| Brandprüfung: | nach DIN 4102 B2 |
| Farben: | gelb/schwarz schraffiert |
| Standardlänge: | 1 m |
| Montage: | aufstecken oder verkleben (Universalkleber, Art.-Nr. 322904) |

Hinweis!

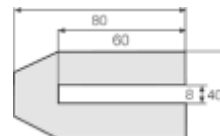
Die Profilschutzelemente sind in folgenden Ausführungen erhältlich:



Art.-Nr. 322901
rund, mit U-Ausschnitt,
zum Aufstecken



Art.-Nr. 322902
Trapez, klein



Art.-Nr. 322903
Trapez, groß

■ Gewährleistung und Haftung

Unsere Angaben und Empfehlungen basieren auf dem heutigen Wissensstand. Änderungen und Ergänzungen sind jederzeit möglich. Da der Einsatz unserer Produkte außerhalb unserer Einflussmöglichkeiten liegt, übernehmen wir keinerlei Haftungsansprüche.